



武昌首义学院 图书馆
WUCHANG SHOYI UNIVERSITY LIBRARY

图书馆简介

新生入馆教育

1.1 图书馆综述

- ◆ 武昌首义学院武昌校区坐落在武昌南湖，嘉鱼校区坐落在咸宁市嘉鱼县，图书馆位于学校中心位置，是我校重点建设的教学设施之一。
- ◆ 图书馆始建于2001年6月，拥有总馆、中区分馆、南区分馆、嘉鱼分馆四座馆舍建筑，院系资料室2个，馆舍面积3.5万平方米，阅览座位4700余个。
- ◆ 图书馆每周开放98小时以上，网上电子资源提供7×24小时网上服务。

1.1 图书馆综述

◆截止2022年12月底，图书馆拥有中外文纸本图书177万余册，生均纸质图书达106.47册，平均每年新购纸质图书6万余册；每年订购期刊1100余种，涉及到本校专业领域的核心期刊基本订全。

◆图书馆中外文数据库27个，其中电子图书300.57万余种，电子期刊116.85万余册，电子学位论文473.99万余篇，音视频资源10,5128小时，本地存贮资源10,723GB。自建8个数据库（教学参考书系统、核心期刊投稿指南库、学术会议报道系统、中图法数字版、机构知识库、素质教育阅读指导书目查询平台、“专业实训专业案例导读平台”、“专业英语导读平台”），数据库的资源内容基本覆盖了学校的所有学科和研究领域，种类丰富、品质优良的文献资源为全面提高学校教学科研和学科建设水平提供了有力保证。

1.2 馆舍分布

总馆

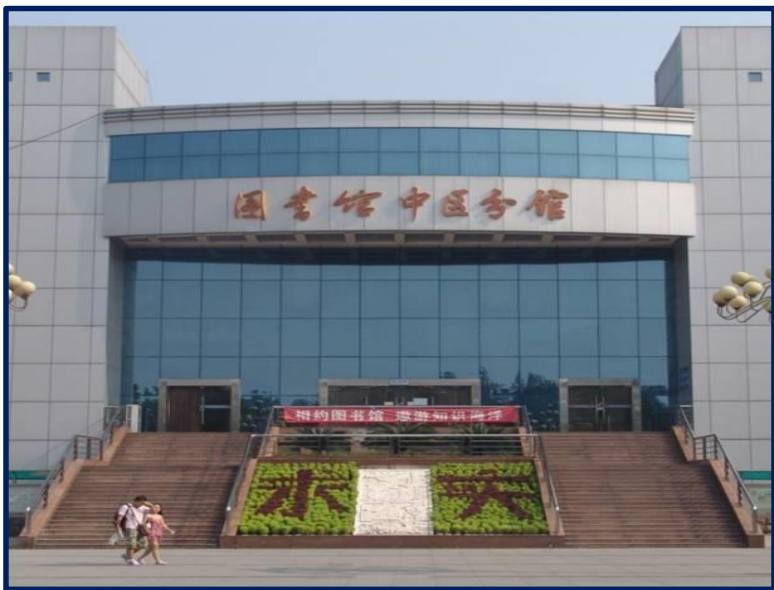


南区分馆



1.2 馆舍分布

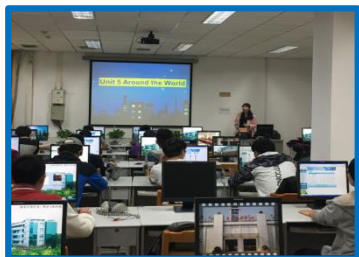
中区分馆



嘉鱼分馆



1.2 馆舍分布——总馆



2003年4月投入使用，采用一门式管理模式，推行大开放、大服务格局，集“藏、查、借、阅、参”于一体，兼具管理中心职能。



在布局和设计增设了外语学习共享空间、电子阅览室、小组学习室、写作指导室等学习和体验区，充分体现了学科服务的理念，以最大限度为读者服务的目标。

1.2 馆舍分布——中区分馆

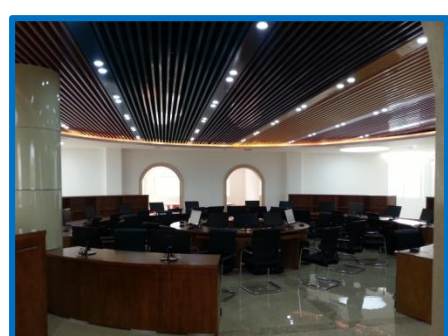


2005年11月投入使用，提供图书、报刊及随书光盘的外借、归还、续借、预约、阅览等服务。

1.2 馆舍分布——南区分馆

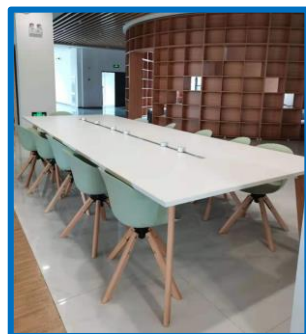
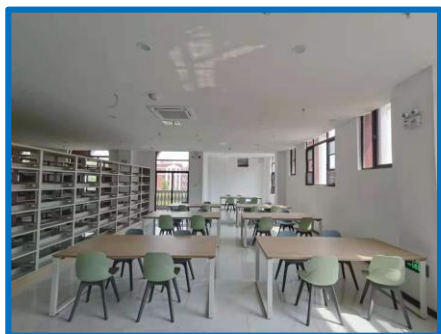
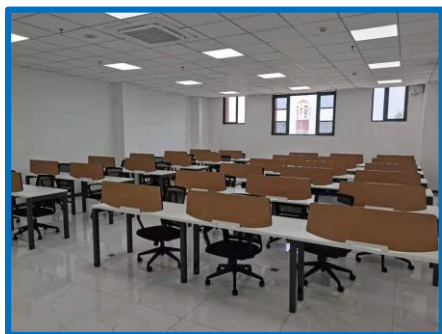
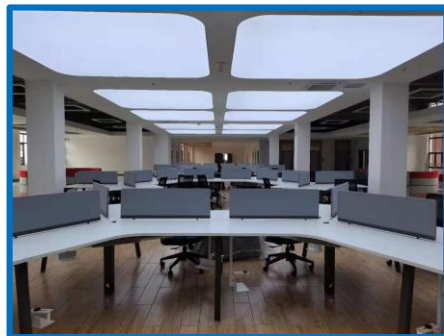
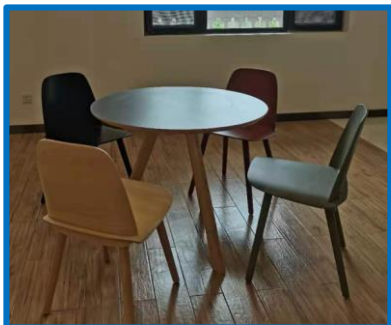
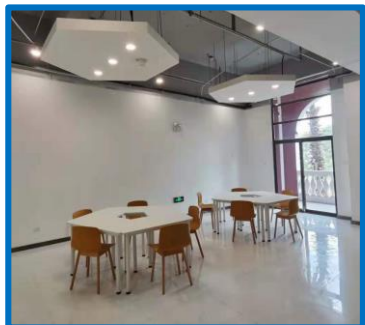


2014年12月投入使用，提供图书及随书光盘的外借、归还、续借、预约、阅览等服务。



提供具有小组学习功能的阅览场地，设有电子文献阅览区、咖啡吧、考研考证实名制阅览座位。

1.2 馆舍分布——嘉鱼分馆



2021年9月正式投入使用，提供图书的外借、归还、续借、预约、阅览；期刊报纸阅览等服务。



增设了个人学习室、阅疗书屋、休闲阅览区、小组学习室、培训室、电子阅览区等特殊功能区，充分体现了“以读者为本”的服务理念。

1.3 图书分布

	馆舍	资源类别	服务项目	备注
总馆	1楼	南湖书苑（教师著作、教学参考书、专业图书）闭架图书（1）	报纸仅供内 阅 图书、期刊 文献提供借 阅 闭架图书提 供人工借阅	各馆图书实 行通借通 还，清读者 查询书目详 细信息后根 据馆藏地进 行查找
	2楼	马列毛邓理论、军事、教育、体育类		
	3楼	社会科学类、哲学心理类、政治、法律、历史、地理、文学类、语言学		
	4楼	外文原版图书、英语、自然科学类、数理化、医药卫生、交通、轻工业、手工业		
	5楼	建筑、艺术类、金属学、机械仪表、电工技术、无线电电子、化学化工，水利工程		
	6楼	闭架图书（2）		
中区分馆	1楼	闭架图书		
	2楼	期刊、报纸		
	3楼	自动化、计算机类		
	4楼			
南区分馆	1楼	经济，闭架图书		
嘉鱼分馆	1楼	马列毛邓理论、心理、少儿类，闭架图书		
	2楼	报刊、外文原版、外语、哲学、文学、汉语言、心理、国学经典书屋		
	3楼	政治、法律、管理、军事、教育、体育、历史、地理		
	4楼	经济、自动化、计算机		
	5楼	艺术、建筑、数理化、机械制造、电工技术、无线电电子、医药卫生、交通、轻工业、手工业、综合类		

1.4 图书馆勤工助学

图书馆为提高学生的综合能力，培养学生服务精神和团队意识，让读者参与图书馆建设和管理，特设立了勤工助学岗。主要利用读者在校学习之余，协助值班馆员从事图书馆电子和普通阅览室图书、报刊、设备、安全管理工作。有意向者可入校报到后，登录校学工系统或图书馆“图图”咨询报名。

勤工
助学



武昌首义学院 图书馆
WUCHANG SHOUYI UNIVERSITY LIBRARY

谢谢观看

新生入馆教育